

2003-05
ZBIGNIEW PALKA
Uniwersytet im. Adama
Mickiewicza w Poznaniu
Matematyka dyskretna



2014-19
WACŁAW MARZANTOWICZ
Uniwersytet im. Adama
Mickiewicza w Poznaniu
*Metody topologiczne w analizie
nieliniowej i układach dynamicznych*



1993-99

KAZIMIERZ GOEBEL
Uniwersytet Marii
Curie-Skłodowskiej w Lublinie
Analiza funkcjonalna



1999-2003

BOLESŁAW SZAFIRSKI
1935-2016
Uniwersytet Jagielloński
w Krakowie
*Równania różniczkowe cząstkowe,
teoria sterowania*



1987-91

ANDRZEJ PELCZAR
1937-2010
Uniwersytet Jagielloński
w Krakowie
*Równania różniczkowe
zwyckie*



1983-85

WIESŁAW ŻELAZKO
Instytut Matematyczny PAN
Analiza funkcjonalna



1991-93

JULIAN MUSIELAK
Uniwersytet im. Adama
Mickiewicza w Poznaniu
Analiza funkcjonalna



1985-87

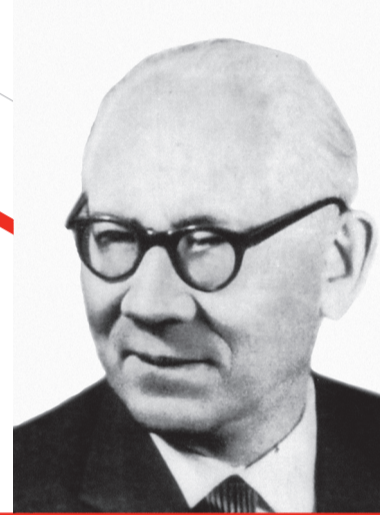
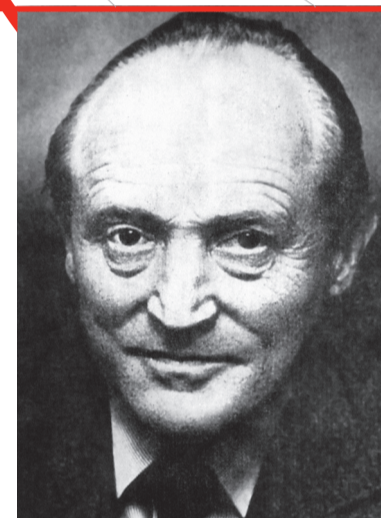
STANISŁAW
BALCERZYK
1932-2005
Uniwersytet Mikołaja
Kopernika w Toruniu
Algebra homologiczna

1980-83

ZBIGNIEW CIESIELSKI
Instytut Matematyczny PAN
Analiza funkcjonalna, probablistyka

1979-80

JACEK
SZARSKI
1921-1980
Uniwersytet
Jagielloński
w Krakowie
*Równania
różniczkowe*



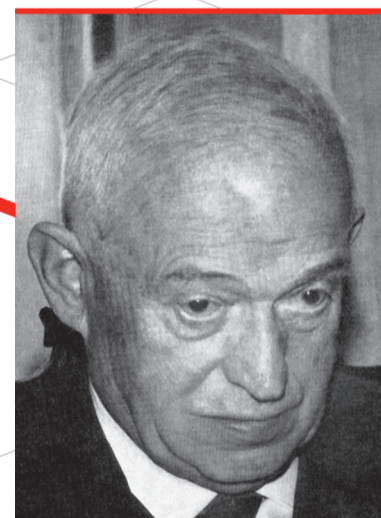
1977-79

WŁADYSŁAW ORLICZ
1903-1990
Uniwersytet im. Adama
Mickiewicza w Poznaniu
Analiza funkcjonalna



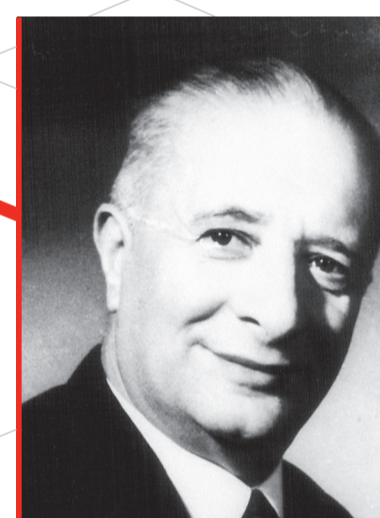
1963-65

FRANCISZEK LEJA
1885-1979
Uniwersytet Jagielloński
w Krakowie
Analiza zespolona



1959-61

TADEUSZ WAŻEWSKI
1896-1972
Uniwersytet Jagielloński
w Krakowie
Równania różniczkowe zwyckie



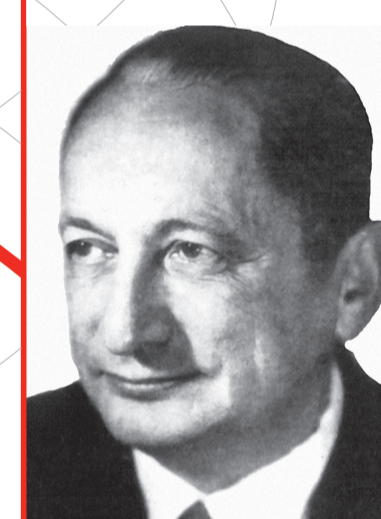
1953-57

STEFAN STRASZEWICZ
1889-1983
Politechnika Warszawska
Geometria, dydaktyka



1946-53

KAZIMIERZ
KURATOWSKI
1896-1980
Uniwersytet Warszawski,
Instytut Matematyczny PAN
Teoria mnogości, topologia



1965-77

ROMAN SIKORSKI
1920-1983
Uniwersytet Warszawski
*Funkcje rzeczywiste, logika
matematyczna*

1961-63

WŁADYSŁAW
ŚLEBODZIŃSKI
1884-1972
Politechnika Wroclawska
Geometria różniczkowa



1957-59

EDWARD
MARCZEWSKI
1907-1976
Uniwersytet Wroclawski
*Funkcje rzeczywiste, topologia,
algebra uniwersalna*



1930-32

KAZIMIERZ BARTEL
1882-1941
Politechnika Lwowska
Geometria wykreślna



1928-30

WACŁAW SIERPIŃSKI
1882-1969
Uniwersytet Warszawski
*Teoria mnogości, teoria liczb,
funkcje rzeczywiste, topologia*



1946

KAROL BORSUK
1905-1982
Uniwersytet Warszawski
Topologia



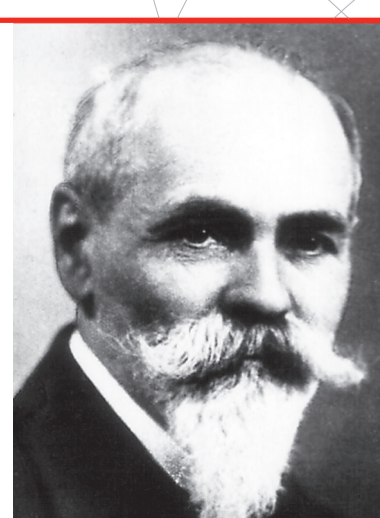
1921-23

WIKTOR STANIEWICZ
1866-1932
Uniwersytet Stefana
Batorego w Wilnie
Teoria liczb, analiza matematyczna



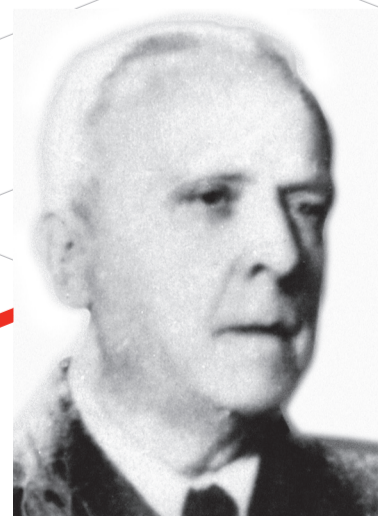
1919-21

STANISŁAW ZAREMBA
1863-1942
Uniwersytet Jagielloński
w Krakowie
Analiza matematyczna



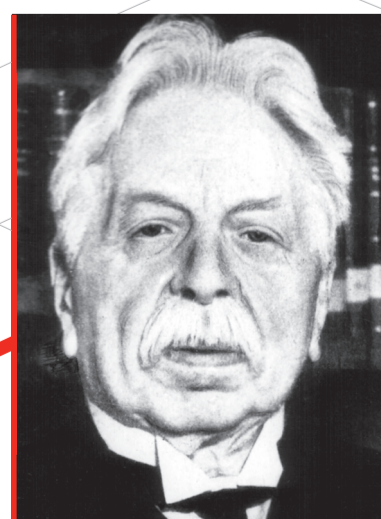
1926-28

ZDZISŁAW
KRYGOWSKI
1872-1955
Uniwersytet Poznański
*Analiza matematyczna,
(funkcje eliptyczne
i hiperliptyczne)*



1923-26

SAMUEL DICKSTEIN
1851-1939
Uniwersytet Warszawski
*Algebra, historia matematyki,
dydaktyka, redaktor wydawnictw
matematycznych*



Prezesi Polskiego Towarzystwa Matematycznego

100 lat PTM
1919-2019